

## Anmerkungen zu Palusellis

**„Cantus Pastoritius de Christo Neo - nato“**

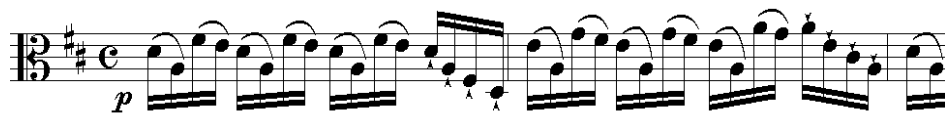
Zur Ertsellung dieser Partitur standen mir eine handschriftliche Partitur sowie Einzelstimmen zur Verfügung. Die Einzelstimmen unterscheiden sich hin und wieder sehr von den Stimmen in der Partitur. Grundsätzlich habe ich nun die handschriftliche Partitur verwendet. Weichen die Einzelstimmen zu sehr davon ab, werde ich dies hier erwähnen. Unerwähnt bleiben Einzelnoten, die sich lediglich in der Länge um eine Achtel - Note unterscheiden. So etwas werde ich hier nur dann anführen, wenn sich dadurch eine harmonische Änderung ergibt. Sind die Unterschiede sehr groß, wurden sie in der Partitur in ein kleineres System gesetzt und mit „Version 2“ übertitelt. Dabei bezieht sich die zweite Version immer auf die Einzelstimme, d.h., das kleinere System zeigt die Abweichungen in der Einzelstimme. So wurde dies zum Beispiel in den Hörnern gehandhabt.

Zu den Abweichungen

**Rezitativ**

Viola

Takt 1, 2



Takt 8, 9



Takt 17

