

Kritische Anmerkungen zu
„Concerto per il Clavi Cembalo“
P0026 oder M III 37

1. Satz „Allegro“

Clavi Cembalo:

- T. 1 *p* ergänzt.
 T. 102 # - ergänzt.
 T. 132 Erinnerndes Auflösungszeichen eingefügt.
 T. 140 Klammer eingefügt.
 T. 155 Auflöser ergänzt.
 T. 169 # - Vorzeichen und Auflöser eingefügt.
 T. 217 *b* - Vorzeichen eingefügt.
 T. 257 Auflöser eingefügt. Rhythmische Angleichung an die anderen Stimmen.
 Statt



- T. 259 Fermate ergänzt.

Violine 1:

- T. 18 Auflöser ergänzt.
 T. 133 *f* ergänzt.
 T. 155 Auflöser ergänzt.
 T. 157 Auflöser ergänzt.
 T. 246 *p* ergänzt.
 T. 260 Als Pausentakt hinzugefügt. In allen Stimmen fehlt dieser Takt. Wird er weggelassen, ist in der Cembalo - Stimme ein Takt zu viel.

Violine 2:

- T. 147 Auflöser ergänzt. (statt *cis* / *c*)
 T. 155 # - ergänzt.
 T. 157 # - ergänzt.
 T. 260 Als Pausentakt hinzugefügt. In allen Stimmen fehlt dieser Takt. Wird er weggelassen, ist in der Cembalo - Stimme ein Takt zu viel.

Viola:

- T. 256 *f* ergänzt.
 T. 260 Als Pausentakt hinzugefügt. In allen Stimmen fehlt dieser Takt. Wird er weggelassen, ist in der Cembalo - Stimme ein Takt zu viel.

Violine:

T. 1 *p* ergänzt.

T. 214 Statt *c* wurde ein *F* gesetzt.

T. 231 Rhythmische Angleichung an die restlichen Stimmen. Statt



T. 260 Als Pausentakt hinzugefügt. In allen Stimmen fehlt dieser Takt. Wird er weggelassen, ist in der Cembalo - Stimme ein Takt zu viel.

Oboe 1:

T. 260 Als Pausentakt hinzugefügt. In allen Stimmen fehlt dieser Takt. Wird er weggelassen, ist in der Cembalo - Stimme ein Takt zu viel.

Oboe 2:

T. 23 *f* ergänzt.

T. 56 *f* ergänzt.

T. 256 *f* ergänzt.

T. 260 Als Pausentakt hinzugefügt. In allen Stimmen fehlt dieser Takt. Wird er weggelassen, ist in der Cembalo - Stimme ein Takt zu viel.

Horn 1:

T. 260 Als Pausentakt hinzugefügt. In allen Stimmen fehlt dieser Takt. Wird er weggelassen, ist in der Cembalo - Stimme ein Takt zu viel.

Horn 2:

T. 75 *p* ergänzt.

T. 260 Als Pausentakt hinzugefügt. In allen Stimmen fehlt dieser Takt. Wird er weggelassen, ist in der Cembalo - Stimme ein Takt zu viel.

2. Satz „Poco Lento“Clavi Cembalo:

T. 17 Offensichtlicher Fehler in der Einzelstimme. Die 32 tel - Werte wurden in der Edition in 16 tel - Werte umgesetzt. Im Original folgendes Aussehen:



T. 23 Letzter Bogen im Takt ergänzt.

T. 25 Nicht ganz klar, ob Vorschlagnote mit oder ohne Auflösungszeichen.

T. 27 Wie T. 25.

T. 35 Ein Doppelkreuz vor dem *hl* wurde weggelassen. Statt *his l* also *hl*.

T. 36 Ein Doppelkreuz vor dem *hl* wurde weggelassen. Statt *his l* also *hl*.

Violine 1:

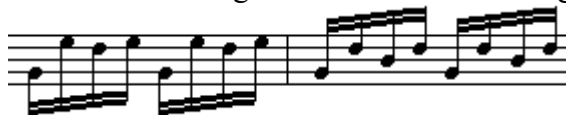
Keine Änderungen.

Violine 2:

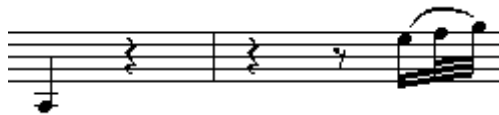
Keine Änderungen.

Viola:T. 38 *f* ergänzt.Violone:T. 39 *f* ergänzt.**3. Satz „Allegro molto“**Clavi Cembalo:

T. 35, 36 Unklare Notierung in der Oberstimme. Mögliche Variante:



T. 66 Zwei Viertelpausen gestrichen. Im Original:

Violine 1:T. 29 Auflöser eingefügt (*hl*).T. 150 *p* ergänzt.Violine 2:T. 45 *p* ergänzt.

T.166 Bogen ergänzt.

T.170 Bogen ergänzt.

Viola:T. 55 *pp* ergänzt.Violone:T. 47 *f* ergänzt.T. 69 *p* ergänzt.

Oboe 1:

Keine Änderungen.

Oboe 2:

Keine Änderungen.

Horn 1:

Keine Änderungen.

Horn 2:

T. 150 *pp* ergänzt.

1996©Copyright Landesmuseum Ferdinandeum
Edition Schweissgut
Alle Rechte vorbehalten